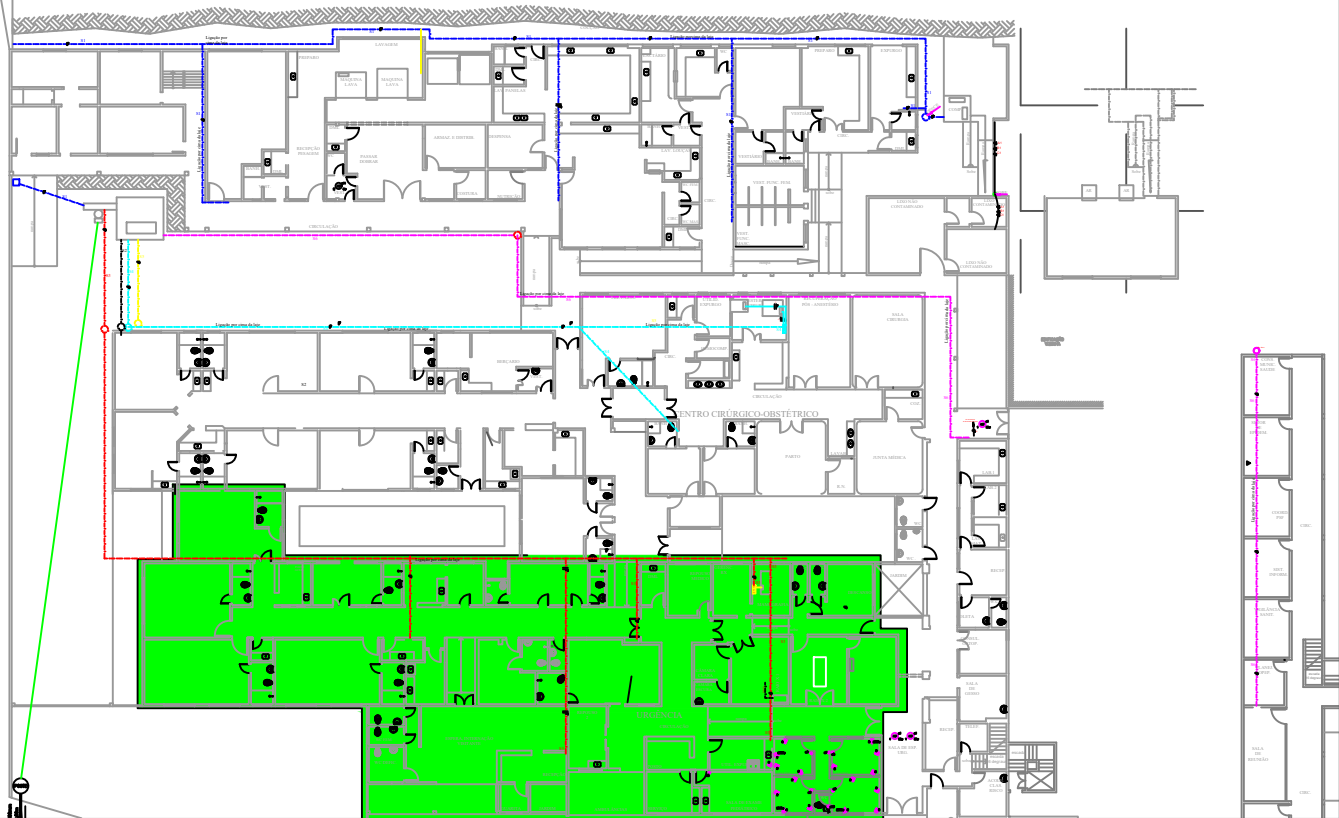
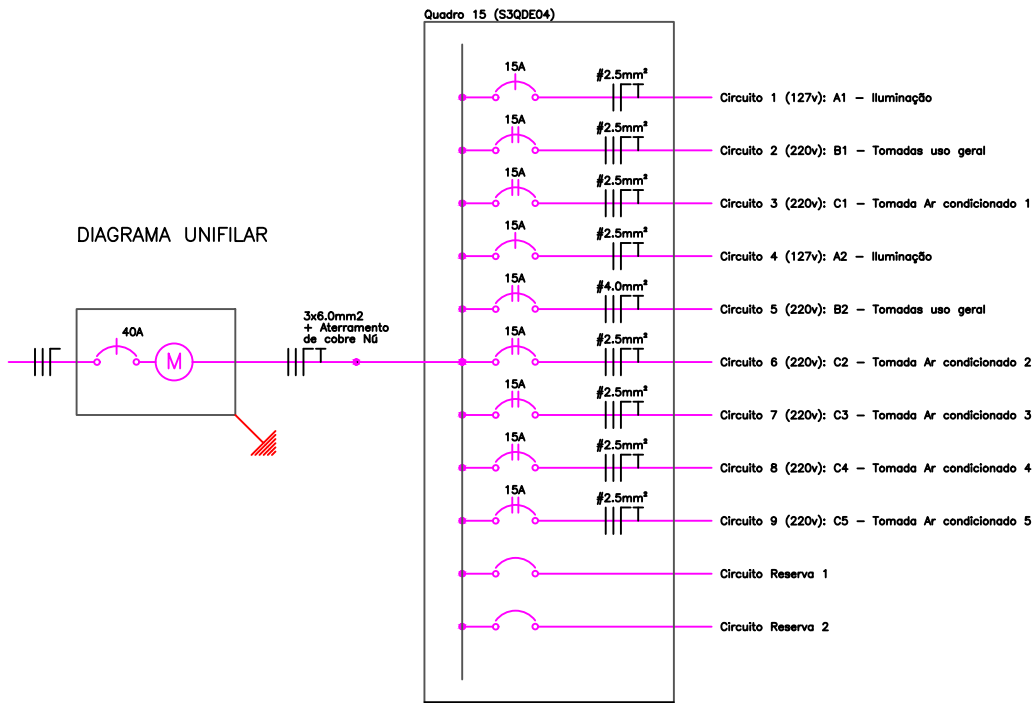


Quadro de Distribuição de Energia - S3QDE04_02

LISTA DE MATERIAIS - S3QDE04			
ITEM	DESCRIÇÃO	UNIDADE	QUANTIDADE
1	Eletroduto de Pvc Flexível Corrugado de 20mm	Metros	233,01
2	Fio flexível Preto de 2.5mm²	Metros	298,04
3	Fio flexível Azul Claro de 2.5mm²	Metros	165,71
4	Fio flexível Branco de 2.5mm²	Metros	32,50
5	Fio flexível Verde de 2.5mm²	Metros	62,97
6	Fio flexível Preto de 4.0mm²	Metros	63,83
7	Fio flexível Azul Claro de 4.0mm²	Metros	31,92
8	Disjuntor termomagnético Unipolar de 15A	Peça	2
9	Disjuntor termomagnético Bipolar de 15A	Peça	7
10	Tomada 10A 2x4"	Peça	30
11	Interruptor simples de uma seção 2x4"	Peça	12
12	Interruptor de duas seções 2x4"	Peça	1
13	Luminária de teto para lâmpada LED de 35w	Peça	26
14	Luminária arandela para lâmpada LED de 9w	Peça	1
15	Lâmpada LED de 9w	Peça	1
16	Lâmpada LED de 35w	Peça	26
17	Caixa octogonal de fundo móvel	Peça	26
18	Caixa de 2x4"	Peça	44
19	Quadro de Distribuição de Embutir com 6 elementos	Peça	1

LEGENDA - S3QDE04

	Tomada de uso geral baixa, a 0,30m do piso acabado.
	Tomada de uso geral média, a 1,30m do piso acabado.
	Tomada de uso geral alta, a 2,00m do piso acabado.
	Tomada de uso específico média, a 1,30m do piso acabado.
	Tomada de uso específico alta, a 2,00m do piso acabado.
	Interruptor de uma seção, a 1,30m do piso acabado.
	Interruptor de duas seções, a 1,30m do piso acabado.
	Luminária LED no teto.
	Luminária LED na parede -- arandela.
	Aterramento.
	Quadro de distribuição geral embutido, a 1,30m do piso acabado.
	Fios: Fase Neutro Retorno Terra Paralelo.



Hospital Maternidade Santa Terezinha
Planta Chave - escala 1:500

QUADRO DE CARGAS (S3QDE04)											
Circuito	Lâmpadas LED 9w	35w	100w	2000w	Carga w	Disjuntor	DR	Tensão	Fiação	Fases	Descrição
1	--	16	--	--	560	15A	--	127v	2.5	A	A1 -- Iluminação
2	--	--	12	01	3200	15A	--	220v	2.5	A,B	B1 -- Tomadas uso geral
3	--	--	--	0	0	15A	--	220v	2.5	A,B	C1 -- Tomada Ar condicionada 1
4	01	10	--	--	359	15A	--	127v	2.5	A	A2 -- Iluminação
5	--	--	13	--	1300	15A	--	220v	4.0	A,B	B2 -- Tomadas uso geral
6	--	--	--	01	2000	15A	--	220v	2.5	A,B	C2 -- Tomada Ar condicionada 2
7	--	--	--	01	2000	15A	--	220v	2.5	A,B	C3 -- Tomada Ar condicionada 3
8	--	--	--	01	2000	15A	--	220v	2.5	A,B	C4 -- Tomada Ar condicionada 4
9	--	--	--	01	2000	15A	--	220v	2.5	A,B	C5 -- Tomada Ar condicionada 5
Reserva	--	--	--	--	--	--	--	--	--	--	Circuito reserva 1
Reserva	--	--	--	--	--	--	--	--	--	--	Circuito reserva 2
TOTAL	01	26	25	05	13419	40A	--	220v	6.0	A,B	



PREFEITURA DE
SÃO JOSÉ DO VALE DO RIO
PRETO

Local: R. Profa. Maria Emília Esteves, 617 - Centro
São José do Vale do Rio Preto - RJ

PROJETO BÁSICO DE REFORMA DO SISTEMA ELÉTRICO DO
HOSPITAL MATERNIDADE SANTA TEREZINHA

Data: 31/03/2019

Elaborado por:
Nilo Sanches Júnior

SISTEMA 03

S3QDE04_02

Escala:
Indicada